



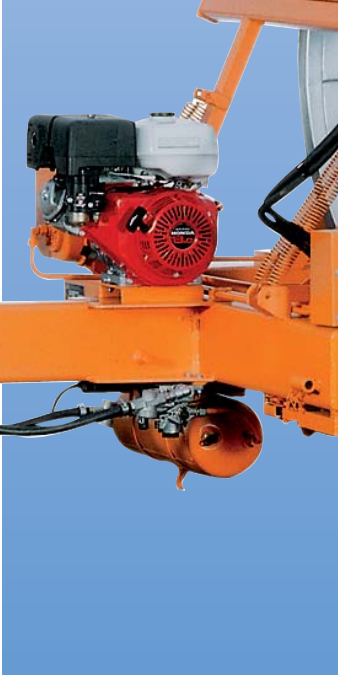
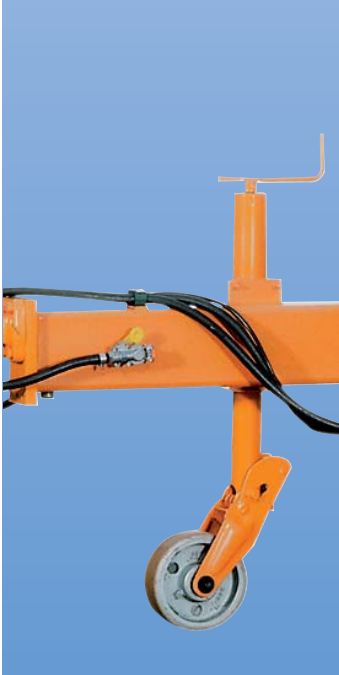
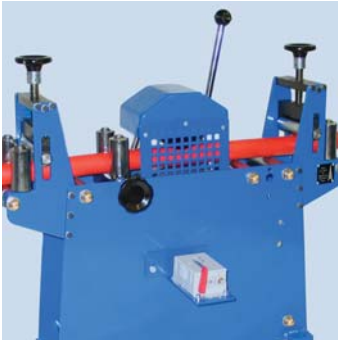
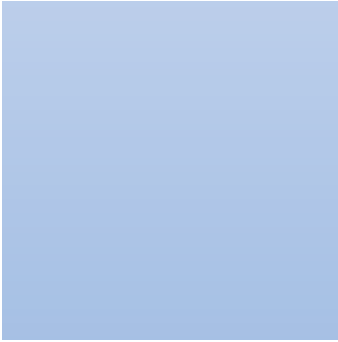
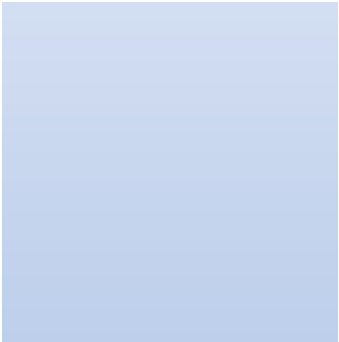
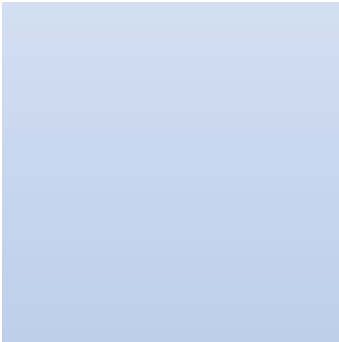
**Kabeltransport-  
und  
Umspülgeräte**

6  
B

Cable transport  
and winding units

Appareils pour le  
transport et le  
rebobinage de  
câble

Aparatos para el  
transporte y la  
rebobinaje de  
cables





**Kabeltransport-  
und Umspulgeräte**

**Cable transport  
and winding units**

**Appareils pour le  
transport et le  
rebobinage de  
câble**

**Aparatos para el  
transporte y la  
rebobinaje de  
cables**

<b>Inhalt</b>	<b>Seite</b>
Kabeltransport-Anhänger bis 2 to . . . . .	6
Kabeltransport-Anhänger bis 9 to . . . . .	8
Langgut-Anhänger . . . . .	13
Kabel-Umspulgeräte und -anlagen . . . . .	14
Kabel-Abspulgerät für Trossenkabel . . . . .	16
Kabel-Spul- und Längenmessgeräte . . . . .	17
Kabel-Stahltrommeln und Zubehör . . . . .	18

<b>Index</b>	<b>Page</b>
Cable drum trailers up to 2 tons . . . . .	6
Cable drum trailers up to 9 tons . . . . .	8
Trailers for poles and long materials . . . . .	13
Cable winding and transporting units . . . . .	14
Cable reeling unit . . . . .	16
Cable winding and length measuring devices . . . . .	17
Steel cable drums and accessories . . . . .	18

<b>Index</b>	<b>Page</b>
Remorques pour bobines de câble jusqu'à 2 to . . . . .	6
Remorques pour bobines de câble jusqu'à 9 to . . . . .	8
Remorques pour poteaux et materiel long . . . . .	13
Appareils de rebobinage et de transport de câbles . . . . .	14
Appareil de rebobinage de câble . . . . .	16
Appareil de bobinage et de mesure de la longueur des câbles . . . . .	17
Bobines métalliques de câble et accessoires . . . . .	18

<b>Contenido</b>	<b>Página</b>
Remolques para bobinas de cables hasta 2 to . . . . .	6
Remolques para bobinas de cables hasta 9 to . . . . .	8
Remolques para postes y materiales largos . . . . .	13
Maquinas de rebobinaje y transporte de cable . . . . .	14
Aparato para el rebobinaje de cable . . . . .	16
Aparatos para bobinar y para la medición de cables . . . . .	17
Bobinas de cables de acero galvanizados y accesorios . . . . .	18



## Kabeltransport- und Umspülgeräte

## Cable transport and winding units

## Appareils pour le transport et le rebobinage de câble

## Aparatos para el transporte y la rebobinaje de cables

Der Weg zur optimalen Lösung	The way to an optimum solution	En route vers la meilleure solution	El camino a la solución óptima
<p>Das Spektrum der Ausrüstung für den Transport von Kabeltrommeln reicht vom einfachen Anhänger bis zum perfekt ausgerüsteten Kabelverlegewagen.</p> <p>Die Unterschiede zwischen den Transportmitteln sind enorm: Immer noch sind viele Anhänger mit starren Stahlrohr-Trommelachsen ausgerüstet. Das Abspulen des Kabels wird dadurch erschwert. Eine Erleichterung bietet Vetter durch drehbar gelagerte Wellen an. Diese gehören teilweise zur Grundausrüstung oder können optional bestellt werden. Die Arbeiterleichterung und Reduktion der Zug- und Radialkräfte ist mit diesen Wellen enorm.</p> <p>Hydraulische Trommelantriebe, die auch für das Auf- und Abladen der Trommel sorgen, machen einen Kabeltransportanhänger zu einer komfortablen und funktionellen Kabelverlegemaschine.</p> <p>Vetter bietet ein breites Programm an einfachen und hochautomatisierten Kabelspüllösungen für Lager und Baustelle an. In diesem Prospekt finden Sie einige Lösungen. Die gesamte Palette an Spulmaschinen für Gebäude- oder Hochspannungskabel finden Sie im Spezialkatalog „Kabelspul- und Längenmessgeräte“.</p> <p>Mit Interesse erwarten wir Ihre Anfragen nach optimalen Lösungen für Transport und Handling von Kabeltrommeln.</p>	<p>The range of equipment for transporting cable drums extends from simple trailers to the superbly equipped cable-laying vehicle.</p> <p>The differences between the means of transport are enormous: Many trailers still have rigid tubular steel drum axles. This results in a difficult unwinding of cables. Vetter offers a facilitation through shafts on rotary bearings. These are part of the basic equipment or can be ordered optionally. The work is simplified and the reduction of the pulling and radial forces through such axles is enormous. Hydraulic drum drives which also load and unload the drum turn a cable transport trailer into a convenient and functional cable-laying machine.</p> <p>Vetter offers a wide range of simple and high automated solutions of cable winding machines for storages and construction sites. You will find a couple of solutions in this catalogue. Furthermore you will find the whole range of winding machines for building and high voltage cable in our special catalogue "cable winding and length measuring devices".</p> <p>We are looking forward to receiving your inquiries for optimal solutions regarding the transport and handling of cable drums.</p>	<p>La gamme d'équipements existant sur le marché permettant le transport des tourets de câble va de la plus simple remorque jusqu'au véhicule de pose parfaitement équipé.</p> <p>Les différences entre ces moyens de transport sont énormes. De nos jours de nombreuses remorques sont encore équipées d'axes de bobine fixes ce qui rend le déroulement du câble plus difficile. Afin de faciliter cela Vetter offre des axes rotatifs. L'allègement du travail et la réduction de la force de traction grâce à ces axes rotatifs sont énormes. Des entraînements hydrauliques qui servent également au chargement et au déchargement des tourets, transforment une remorque de transport de câbles en un dispositif de pose de câble confortable et fonctionnel.</p> <p>Vetter offre un large programme d'équipements d'enroulement et de déroulement, allant d'une exécution simple à une exécution hautement automatisée, pour magasins et chantiers. Vous trouverez la gamme complète d'appareils pour utilisation intérieure et pose de câbles haute tension dans notre catalogue spécial « Appareil de bobinage et de mesure de la longueur des câbles ».</p> <p>Nous attendons avec plaisir votre demande d'offre, pour des solutions optimales concernant le transport et la manutention des tourets de câble.</p>	<p>La gama de equipamientos para el transporte de tambores de cables abarca desde el remolque sencillo hasta el vehículo de tendido de cables perfectamente equipado.</p> <p>Hay enormes diferencias entre los medios de transporte: Todavía hoy, muchos remolques llevan ejes de tubo de acero rígidos. Vetter ofrece un aligeramiento mediante ejes giratorios. Estos hacen parcialmente parte del equipo básico o pueden ser pedidos. El alivio del trabajo, la reducción de la tracción con estos ejes es enorme. Gracias a los accionamientos de tambor hidráulicos, que se utilizan, asimismo, para la carga y descarga de los tambores, el remolque para bobinas de cables se convierte en una eficaz máquina de tendido de cables.</p> <p>Vetter ofrece una amplia gama de equipos simples y automatizados, para rebobinar cables, en almacenes y en obras. En este prospecto encontraréis algunas soluciones. La gama entera de equipos de rebobinaje para cables de edificios y cables de alta tensión la encontraréis en nuestro catálogo especial "Aparatos para bobinar y para la medición de cables".</p> <p>Esperamos con interés vuestra petición hacia soluciones referibles transporte y la manutención de nuestros tambores</p>



## Kabeltransport- und Umspülgeräte

## Cable transport and winding units

## Appareils pour le transport et le rebobinage de câble

## Aparatos para el transporte y la rebobinaje de cables

Kabeltransport-Anhänger für PKW	Cable drum trailers for cars	Remorques pour le transport de câble	Remolques para el transporte de cables
<p><b>Konstruktion</b> Diese Anhänger zeichnen sich besonders durch ihre leichte Bauweise, bei höchster Robustheit aus. Die moderne Fertigungstechnik der Laserschneidteile macht es möglich.</p> <p><b>Beladung</b> Die Trommeln werden durch eine Person über den schwenkbaren Rahmen mit Handseilwinde direkt in die Transportstellung gehoben. Der Anwender wird dabei die bedienfreundliche Position der Winde und die Kraftübersetzung für ein leichtes Arbeiten schätzen. Alle Typen können mit einer leicht drehbaren Aluminium-Trommelwelle Ø 76 mm ausgerüstet werden.</p> <p><b>Fahrwerk</b> Durchgehende Gummifederachsen mit hohem Federweg und Auflaufbremsen für 80 km/h bieten ein komfortables und sicheres Fahrverhalten. Alle KVS sind mit geraden oder höhenverstellbaren Deichseln lieferbar. G = gerade Deichsel H = höhenvst. Deichsel</p> <p><b>Zubehör</b> Mit einem hydraulischen oder pneumatischen Trommelantrieb machen diese Anhänger das Cablejet-Einblassystem perfekt. Das Abröllen der Kabel verläuft für das Einblasgerät kraftlos, die Einblaslängen und Geschwindigkeit wird erhöht. Weiterhin können alte Kabel wesentlich einfacher aufgespült und entsorgt werden.</p>	<p><b>Construction</b> These trailers are characterized for its lightweight construction but extreme robustness. This is possible through the modern production technique of laser cutting.</p> <p><b>Loading system</b> For loading the support arms are swung down and then raised picking up the drum by a single hand winch. The operator will appreciate the user-friendly position of the winch and the power transmission for an working. All types are equipped with an easy rotating aluminium tube axle Ø 76 mm.</p> <p><b>Undercarriages</b> Continuous rubber spring axles with a high spring excursion and with overrun brake for 80 km/h offers a comfortable and a safe driving performance. All KVS are available with rigid or adjustable draw bars. G=rigid draw bar H=adjustable draw bar</p> <p><b>Accessories</b> Together with a hydraulic or pneumatic drive these trailers will bring your Cablejet blow-in system to technical perfection. The cable is unrolled without using power from the blow-in unit thereby increasing blow-in lengths and speed. Furthermore it is possible to wind up an used and old cable easily.</p>	<p><b>Construction</b> Ces remorques sont d'une construction légère et très robuste.</p> <p><b>Chargement</b> Pour le chargement du touret, faite basculer le cadre et soulever le touret avec le treuil manuel dans la position de transport. L'utilisateur appréciera la position agréable du treuil et la transmission de force qui allègent le travail. Tous les modèles peuvent être équipés avec un axe de bobine tournant en tube d'aluminium de 75 mm.</p> <p><b>Châssis et freins</b> Essieu transversal avec amortisseur caoutchoucs à grande course et frein de poussée pour une conduite confortable et sûre. Toutes les KVS sont livrables avec des timons fixes (modèle G) ou des timons ajustables (modèle H).</p> <p><b>Accessoires</b> Le système de soufflage de câbles Cablejet est rendu plus efficace grâce à l'équipement de la remorque avec un entraînement hydraulique ou pneumatique. Le débobinage du câble se déroule sans utilisation de la force de l'appareil de soufflage. Les longueurs et la vitesse de soufflage en sont de ce fait augmentées. En outre la remorque permet de retirer et d'enrouler plus facilement des câbles posés.</p>	<p><b>Construcción</b> Estos remolques se distinguen especialmente por la ligera construcción, con el máximo a robustez. Es solamente posible por el modo de fabricación con la técnica láser.</p> <p><b>Carga</b> Los tambores pueden ser cargados por una sola persona gracias al bastidor de basculación y colocados en posición de transporte con ayuda del cabrestante manual. El usuario apreciará la posición del cabestrante y la transmisión de la fuerza. Todos los tipos se pueden equipar con un eje giratorio de aluminio de Ø 75 mm.</p> <p><b>Chasis y frenos</b> Equipado con ejes con resortes de goma amortiguado, para 80 km/h, con freno de retención. Ofrece un comportamiento en marcha confortable y seguro. Todos los KVS pueden suministrarse como siguiente: G=lanza no ajustable H=lanza ajustable</p> <p><b>Accesorios</b> El sistema de insuflación Cablejet queda perfecto con estos remolques, sobre todo si disponen de una accionamiento de tambores hidráulico o neumático. El desbobinado de los cables se realiza sin carga del aparato de insuflación, por lo que se consiguen incrementar las longitudes y velocidades de insuflación. En adelante es posible rebobinar y desecher los cables viejos más fácilmente.</p>


**Kabeltransport-  
Anhänger für PKW**

- A) Nutzlast/Gesamtg.
- B) Innen/Aussenbreite
- C) Trommel-Ø
- D) Stützlast
- E) Bereifung

**Cable drum trailers  
for cars**

- A) Payload/tot. weight
- B) Int-/overall width
- C) Drum-Ø
- D) Hitch load
- E) Tyres

**Remorques pour le  
transport de câble**

- A) Charge/poids tot.
- B) Largeur int./ext.
- C) Ø Bobine
- D) Charge au crochet
- E) Pneus

**Remolques para el  
transporte de cables**

- A) Carga útil/peso tot.
- B) Anchura int./ext.
- C) Tambor Ø
- D) Carga apoyada
- E) Neumáticos

Code	Type	A = kg	B = mm	C=mm	D=kg	E	L=mm	kg
342.088	KVS 1000/80 G	1000/1300	1300/2150	1650	75	185/65R14	2900	310
342.131	KVS 1500/80 G	1500/2100	1580/2450	2400	100	7,5 R16	3415	580
342.146	KVS 2000/80 G	2000/2600	1580/2450	2400	100	7,5 R16	3415	580
342.093	KVS 1000/80 H	1000/1300	1300/2150	1650	75	185/65R14	3660	360
342.136	KVS 1500/80 H	1500/2100	1580/2450	2400	100	7,5 R16	4140	625
342.151	KVS 2000/80 H	2000/2700	1580/2450	2400	100	7,5 R16	4140	650
351.210	TBM 101	Hydr. Antrieb	Hydr. drive	Entr. hydraul.	Accion. hidr.	120 m/min.		65
425.302	HB 210	Hydr. Aggregat	Hydr. power pack	Agrégat hydr.	Agregado hidr.	6,3 kW/210 bar		71
425.380	SL 7	Schlauchsatz	Set of flex. hose	Tuyau hydr.	Manguera hidr.	7,0 m		13
351.300	TPK 101	Pneu. Antrieb	Pneum. drive	Entr.pneum.	Accion. neum.	100 m/min.		75



Type G



Type H



## Kabeltransport- und Umspülgeräte

## Cable transport and winding units

## Appareils pour le transport et le rebobinage de câble

## Aparatos para el transporte y la rebobinaje de cables

### Kabeltransport-Anhänger mit Seilwinden-Beladung, KVS

Bei diesen Kabel-Anhängern erlaubt der U-förmige Rahmen, dass Trommeln auch aus ungünstigen Positionen mit den Seilwinden direkt in den Anhänger gezogen werden können. Um den Schwerpunkt während der Fahrt tief zu halten, wird die Trommel auf eine minimale Bodenfreiheit abgelassen.

#### Beladung

Bei diesen KVS-Typen werden die Trommeln mit 2 Handseilwinden, optional auch hydraulisch angetrieben, in den Anhänger gezogen und in Transportstellung gehoben. Alle Typen besitzen eine leicht drehbare Stahlrohr-Trommelwelle Ø 76 mm.

#### Fahrwerke

Die Schnellläufer für 80 km/h sind mit gefederten Achsschwingen ausgerüstet. Der KVS 4,6/25 A ist mit Auflaufbremsen ausgestattet, bei allen anderen Versionen sorgen Druckluftbremsen für ein sicheres Fahrverhalten. Die Langsamläufer für 25 km/h besitzen ungefederte Achsstummel.

#### Zubehör

Scheibenbremsen, Hydraulische Trommelantriebe in verschiedenen Versionen oder Ladepritschen siehe Seite 12.

### Cable drum trailers winch loading, KVS

The U-shaped construction, open at the rear, allows loading the drum by winches also from unfavourable positions directly onto the trailer. Due to the design of the stub axles the drum can be lowered to minimum ground clearance allowing the centre of mass to be in the lowest possible position when driving.

#### Loading systems

On these KVS-types the cable drum is pulled and mounted onto the trailer for transport using two hand winches which can also be optionally equipped with hydraulic drive. All types are fitted with a rotating steel tube drum shaft Ø 76 mm.

#### Undercarriage

The high-speed types for speeds up to 80 km/h have stub axles with independent suspension. The KVS 4,6/25 A is equipped with overrun brakes, all other types are equipped with pneumatic brakes for a safe driving performance. The low-speed types for 25 km/h have unsprung stub axles.

#### Accessory

Disc brakes, different types of hydraulic drum drives and loading platforms please see page 12.

### Remorques pour le transport de tourets chargement par treuils à câble, KVS

Ces remorques avec un cadre en U et deux treuils à câble permettent de tirer le touret vers la remorque et le charger, même lorsque ce-lui-ci est dans une position difficile. Afin de conserver le centre de gravité le plus bas possible, la distance par rapport au sol du touret peut être réglée au minimum.

#### Chargement

Avec les types KVS le touret est soulevé avec deux treuils à câble manuel ou à entraînement hydraulique, en option, vers la remorque et hissé dans sa position de transport. Chaque remorque est équipée d'un axe de touret tournant tubulaire en acier de Ø 76 mm.

#### Châssis et freins

Les modèles destinés à être tracté par des véhicules à une vitesse maximum de 80 km/h sont équipés de roues indépendantes avec ressorts de suspension. La KVS 4,6/25A est équipée avec des freins de poussées, les autres modèles ont des freins pneumatiques assurant une sécurité pendant la conduite. Les modèles pouvant être tractés à une vitesse maximum de 25 km/h (remorques de chantier) sont équipés de roues indépendantes sans ressort.

#### Accessoires

Frein à disque, différentes versions d'entraînement hydraulique de tourets ou des plateaux de chargement. Voir page 12.

### Remolques para el transporte de cables carga con dos cabrestantes, KVS

El bastidor en „U“ permite la carga directa del tambor en el remolque o su elevación en vertical aunque esté muy mal posicionado. Ya que los ejes no son continuos, hay que descender el tambor a una luz mínima de piso para reducir la altura del centro de gravedad durante la marcha.

#### Carga

Con estos tipos KVS, los tambores se cargan y elevan a posición de transporte con ayuda de dos cabestrantes manuales, que pueden equiparse a discreción con un accionamiento hidráulico. Todos los tipos poseen un eje giratorio de acero tubular de Ø 76 mm.

#### Chasis

Los modelos para velocidades de hasta 80 km/h están equipados con ruedas independientes amortiguadas. El KVS 4,6/25 A está equipado con frenos de retención, en todos los otros modelos los frenos neumáticos aportan a una marcha segura. Los modelos de baja velocidad para 25 km/h están equipados con ruedas no amortiguadas.

#### Accesorios

Freno de disco, accionamiento para tambor en versiones diferentes. Véase página 12.



Kabeltransport-  
und Umspülgeräte

Cable transport  
and winding units

Appareils pour le  
transport et le  
rebobinage de  
câble

Aparatos para el  
transporte y la  
rebobinaje de  
cables



Kabeltransport-  
Anhänger mit  
Seilwinden-Beladung,  
KVS

Cable drum trailers  
winch loading, KVS

Remorques pour le  
transport de câbles  
chargement par  
treuils, KVS

Remolques para el  
transporte de cables  
carga con dos cabre-  
stantes, KVS

A) Nutzlast/Gesamtg.  
B) Innen/Aussenbreite  
C) Trommel-Ø  
D) Stützlast  
E) Bereifung

A) Payload/tot. weight  
B) Int-/overall width  
C) Drum-Ø  
D) Hitch load  
E) Tyres

A) Charge/poids tot.  
B) Largeur int./ext.  
C) Ø Bobine  
D) Charge au crochet  
E) Pneus

A) Carga útil/peso tot.  
B) Anchura int./ext.  
C) Tambor Ø  
D) Carga apoyada  
E) Neumáticos

Code	Type	A = kg	B = mm	C=mm	D=kg	E	L=mm	kg
342.320	KVS 3,1/80	3100/ 4000	1720/2500	3000	220	10,0 R17,5	4050	1000
342.422	KVS 4,6/25 A	4600/ 5600	1720/2500	3000	220	10,0 R17,5	3860	910
342.564	KVS 5,3/80	5300/ 6700	1720/2550	3200	700	11,0 R22,5	4090	1460
342.624	KVS 7,0/80	7000/ 8500	1700/2550	3200	700	13,0 R22,5	4350	1650
342.724	KVS 7,4/25	7400/ 8700	1720/2550	3200	700	11,0 R22,5	4090	1300
342.824	KVS 9,0/25	9000/10600	1700/2550	3200	700	13,0 R22,5	4350	1350



KVS 3,1 - 5,3



KVS 7,0 - 9,0



**Kabeltransport-  
Anhänger mit hydro-  
lysischer Beladung, KVH**

Der U-förmige Rahmen macht es möglich, dass die Trommel über Hydraulikzylinder direkt senkrecht gehoben werden kann. Um den Schwerpunkt während der Fahrt tief zu halten wird die Trommel auf eine minimale Bodenfreiheit abgelassen.

**Beladung**

Bei diesen KVH-Typen werden die Trommeln durch 2 hydraulische Hubzylinder über eine zentrale Handpumpe, oder als Zubehör motorhydraulisch, senkrecht in Transportstellung gehoben. Alle Typen sind mit einer Stahlrohr-Trommelachse Ø 76 mm ausgerüstet. Drehbare Wellen sind als Zubehör verfügbar.

**Fahrwerke**

Die Schnellläufer für 80 km/h sind mit gefederten Achsschwingen ausgerüstet. Die KVH-Typen 2,5/80 A und 4,6/25 A sind mit Auflaufbremsen ausgestattet, bei allen anderen Versionen sorgen Druckluftbremsen für ein sicheres Fahrverhalten. Die Langsamläufer für 25 km/h besitzen ungefederte Achsstummel.

Mit den KVH-Typen können mit einem Zusatzgehänge Trommeln Ø 800-1.800 mm geladen und transportiert werden.

**Zubehör**

Scheibenbremsen, Hydraulische Trommelantriebe in verschiedenen Versionen, oder Ladepritschen siehe Seite 12.

**Cable drum trailers  
with hydraulic load-  
ing for lorries, KVH**

The U-shaped construction, open at the rear, allows loading the cable drum by hydraulic jacks vertically onto the trailer in position for transport. The drum can be lowered to minimum ground clearance allowing the centre of mass to be in the lowest possible position when driving.

**Loading systems**

On these KVH-types the drums are vertically lifted for transport by two hydraulic jacks operated by a central hand pump or by motorized hydraulic used as an accessory. All types are equipped with steel tube drum shaft Ø 76 mm. Rotating shafts are available as accessory.

**Undercarriage**

The types for speeds up to 80 km/h have stub axles with independent suspension. The KVH types 2,5/80 A and 4,6/25 A are equipped with overrun brakes, all other types are equipped with pneumatic brakes for a safe driving performance. The types for 25 km/h have unsprung stub axles.

KVH types with an additional suspension can load and transport drums from Ø 800 - 1.800 mm.

**Accessories**

Disc brakes, different types of hydraulic drum drives and loading platforms, please see page 12.

**Remorques pour le  
transport de câbles  
avec vérins hydraul.  
de chargement., KVH**

Ces remorques avec un cadre en U sont conçues pour un chargement vertical des tourets avec des vérins hydrauliques. Afin de conserver le centre de gravité le plus bas possible, la distance par rapport au sol du touret peut être réglée au minimum.

**Chargement**

Avec ces types KVH le touret est hissé verticalement dans la position de transport au moyen de deux vérins hydrauliques activés par une pompe à main centralisée ou en option par pompe hydraulique motorisée. Tous les modèles sont équipés avec un axe de bobine tubulaire en acier de Ø 76 mm. Des axes rotatifs font partie de notre gamme d'accessoires.

**Châssis et freins**

Les modèles pour une vitesse maximum autorisée de 80 km/h sont équipés de roues indépendantes avec suspension à ressorts. Les types KVH 2,5/80 A et 4,6/25 A sont équipés avec des freins de poussées, dans tous les autres modèles des freins pneumatiques assurent une sécurité pendant le transport. Les modèles pouvant atteindre 25 km/h sont équipés de roues sans suspension.

Les types KVH équipés d'une suspension spéciale supplémentaire permettent le chargement de bobines d'un Ø de 800-1800 mm.

**Accessoires**

Frein à disque, différentes versions d'entraînement hydraulique des tourets. Voir page 12.

**Remolques para el  
transporte de cables  
carga con bomba  
hidráulica, KVH**

El bastidor en "U" permite la carga directa del tambor en el remolque o su elevación en vertical aunque esté muy mal posicionado. Ya que los ejes no son continuos, el tambor puede descenderse a una luz mínima de piso para reducir la altura del centro de gravedad durante la marcha.

**Carga**

Con estos tipos KVH, los tambores se cargan y elevan a posición de transporte con ayuda de dos cilindros hidráulicos, o como accesorio se puede suministrar un accionamiento hidráulico. Todos los modelos incluyen en eje de acero tubular de Ø 76 mm. Como accesorio podemos suministrar ejes giratorios.

**Chasis**

Los modelos para velocidades de hasta 80 km/h están equipados con ruedas independientes amortiguadas. El KVH 2,5/80 A está equipado con frenos de retención, en todos los otros modelos los frenos neumáticos aportan a una marcha segura. Los modelos de baja velocidad para 25 km/h están equipados con ruedas no amortiguadas.

En los tipos KVH es posible añadir un colgante para poder transportar tambores de Ø 800-hasta 1.800 mm.

**Accesorios**

Freno de disco, accionamiento por tambor en versiones diferentes. Véase página 12.



**Kabeltransport-  
und Umspulgeräte**

**Cable transport  
and winding units**

**Appareils pour le  
transport et le  
rebobinage de  
câble**

**Aparatos para el  
transporte y la  
rebobinaje de  
cables**



**Kabeltransport-  
Anhänger mit hydrau-  
lischer Beladung, KVH**

**Cable drum trailers  
with hydraulic loa-  
ding for lorries, KVH**

**Remorques pour le  
transport de câbles  
chargement par  
vérins hydraul., KVH**

**Remolques para el  
transporte de cables  
carga con bomba  
hidráulica, KVH**

A) Nutzlast/Gesamtg.  
B) Innen/Aussenbreite  
C) Trommel-Ø  
D) Stützlast  
E) Bereifung

A) Payload/tot. weight  
B) Int-/overall width  
C) Drum-Ø  
D) Hitch load  
E) Tyres

A) Charge/poids tot.  
B) Largeur int./ext.  
C) Ø Bobine  
D) Charge au crochet  
E) Pneus

A) Carga útil/peso tot.  
B) Anchura int./ext.  
C) Tambor Ø  
D) Carga apoyada  
E) Neumáticos

Code	Type	A = kg	B = mm	C=mm	D=kg	E	L=mm	kg
342.304	KVH 2,5/80 A	2500/ 3190	1720/2500	3000	150	7,5 R16	4250	700
342.342	KVH 3,1/80	3100/ 4000	1720/2500	3000	220	10,0 R17,5	4050	1000
342.442	KVH 4,6/25 A	4600/ 5600	1720/2500	3000	220	10,0 R17,5	4180	850
342.584	KVH 5,3/80	5310/ 6700	1700/2550	3200	700	11,0 R22,5	4310	1400
342.644	KVH 7,0/80	7000/ 8500	1700/2550	3200	700	13,0 R22,5	4370	1600
342.744	KVH 7,4/25	7400/ 8700	1720/2550	3200	700	11,0 R22,5	4310	1200
342.844	KVH 9,0/25	9000/10600	1700/2550	3200	700	13,0 R22,5	4370	1350
350.950	KVZ 180	Zusatzgehänge	Suspension	Suspension		Colgante		68



KVH 2,5/80 A



KVH 3,1 - 9,0



## Kabeltransport- und Umspülgeräte

## Cable transport and winding units

## Appareils pour le transport et le rebobinage de câble

## Aparatos para el transporte y la rebobinaje de cables



### Zubehör zu Kabeltransport-Anhänger

### Accessory for cable drum trailers

### Accessoire pour les remorques de câbles

### Accesorio para remolques de cable

#### Scheibenbremse

#### Disc brake

#### Frein à disque

#### Frenos de disco

Mit Trommelmitnehmer und 2 Konen. Die von Hand einstellbare Bremse hält die abzurollende Kabeltrommel unter Kontrolle. Beim Ausziehen von Freileitungen erzeugt sie die erforderliche Vorspannung für die Seilbremsmaschine.

Device incl. 2 cones and a drive fork. The brake is adjustable by hand controls when unwinding cables. When pulling overhead lines this brake produces the initial tension for use with the line tensioners.

Avec 2 cônes et un bras d'entraînement du touret. Le frein à main permet de tenir la vitesse de déroulement du touret sous contrôle. Pendant la traction de lignes aériennes, ce frein fournit la traction de départ nécessaire pour la machine de freinage du conducteur aérien.

Con arrastrador de tambor y 2 conos. El freno a regulación manual mantiene bajo control el tambor de cable a desbobinar. En el tendido de cables aéreos genera la antecarga necesaria para los frenadores de cable.



### Hydraulische Trommelantriebe

### Hydraulic cable drum drives

### Entraînements de touret hydrauliques

### Accionamientos hidráulicos

Diese gibt es in folgenden Ausführungen: Hydraulik vom Zugfahrzeug angetrieben, oder aufgebaut auf dem Anhänger: mit Dieselmotor mit Benzinmotor mit Elektromotor.

Drives for connection to the hydraulics of the towing vehicle, or alternatively as a complete unit on the trailer: with diesel engine with petrol engine with electric motor.

Celui-ci existe en différentes versions: Avec raccordement au système hydraulique du véhicule tracteur ou par un moteur diesel un moteur à essence un moteur électrique fixé sur la remorque.

En diferentes versiones como: conectable a la hidráulica del equipo tractor o montado sobre el remolque con: motor dieselmotor de gasolina-motor electrico.

Weiterhin kann zusätzlich auch der Trommelhub durch Motorhydraulik ausgeführt werden.

Furthermore it is possible to lift the drum by a motor hydraulic.

De plus le moteur hydraulique peut réaliser le levage et l'entraînement du touret

Adicionalmente se puede elevar el tambor a través de un motor hidráulico.



### Ladeplattformen

### Loading platform

### Plateau de chargement

### Plataforma de carga

Für den Transport von Trafos, Maschinen, Werkzeugen und anderen beliebigen Materialien. Mit hohen Bordwänden. Breite entsprechend der Innenbreite des Anhängers. Hintere Bordwand abklappbar. Einfach zu wechseln.

For transport of transformers, machines, tools and other materials. High side boards. Drop tailboard. Width corresponds to the internal width of the trailer. Platform replacement is quickly and easily done.

Pour le transport de transformateurs et d'autres équipements. Ridelles de grande hauteur. Largeur correspondant à la largeur intérieure de la remorque. Ridelle arrière rabattable. Le démontage du plateau est aisé.

Para el transporte de transformadores, de aparatos y de otro materiales. Laterales de altura grande. Lateral posterior abatible. Anchura en correspondencia a la del remolque. Lateral posterior abatible. Cambio rápido y sencillo.

### ABS – Anti-Blockiersystem

### ABS – Antilocking system

### ABS – système antiblocage

### ABS -Sistema de antibloqueo

Entsprechend nationaler oder EU Vorschriften sind bei Anhängern ABS-Systeme, oder auch andere Sicherheitseinrichtungen, wie Unterfahrerschutz notwendig. Gerne bieten wir Ihnen diese an.

According to National or European regulations an ABS or other safety devices such as underride protection are necessary for trailers. We would be glad to sending you an offer.

Conformément au règlements nationaux ou européens, les remorques doivent être équipées de système de freinage ABS et d'autres sécurités mécaniques comme par exemple une traverse de protection contre le télescopage etc.

Conforme a la normativa nacional y CE europea necesitan remolques un sistema ABS o otros dispositivos de seguridad, por ejemplo una barra protectora trasera. Con gusto le enviaremos un oferta detallada.



## Kabeltransport- und Umspülgeräte

## Cable transport and winding units

## Appareils pour le transport et le rebobinage de câble

## Aparatos para el transporte y la rebobinaje de cables



### Langgut-Anhänger

Zum Transport von Holz- oder Metallmasten und anderem Langgut von 5 bis ca. 12 m Länge. Die Anhänger für 80 km/h sind mit durchgehenden Drehstabfederachsen ausgerüstet. Je nach Zugfahrzeug können sie ungebremst, mit Auflauf- oder Druckluftbremse geliefert werden. Auf dem Anhänger befindet sich ein Drehschemel mit verstellbaren Run- gen.

#### Drehschemel

Ebenfalls lieferbar sind Drehschemel mit Roll- schlitten für Zugfahr- zeuge.

### Trailers for long materials

For transporting wood or metal masts and other long items measuring 5 to approx. 12 m in length. The trailers for speeds of up to 80 km/h are fitted with continuous torsion bar spring axles. Depending on the tractor vehicle, they are available without brakes, with overrun brakes or with compressed air brakes. On the trailer there is a swivelling bolster with adjustable rungs.

#### Swivelling bolster

Also available are swivelling bolsters with roller-type slides for tractor vehicles.

### Remorques pour matériel long

Destinées au transport de bois, de métaux, de poteaux d'éclairage ou électrique et d'autres composants dont la longueur est comprise entre 5 et 12 m. Les remorques roulant jusqu'à 80 km/h sont équipées d'essieux de suspension et ont un frein de poussée. En fonction du véhicule tracteur, les remorques peuvent être livrées sans système de freinage ou munies soit d'un frein pneumatique. Sur la remorque se trouve une traverse rotative avec des colonnes réglables.

#### Traverse rotative

Egalement livrable sont des traverses pivotant pour véhicules tracteurs.

### Remolques para materiale largos

Para el transporte de postes de madera o metálicos y otros materiales largos con extensiones comprendidas entre 5 y 12 m, aproximadamente. Los remolques para 80 km/h disponen de monojes continuos amortiguados. En función de las prestaciones del vehículo de tracción, se suministrarán sin freno, con freno de retención o con freno neumático. El remolque lleva un travesaño giratorio con teleros regulables.

#### Travesaño giratorio

Se suministran también travesaños giratorios con carros rodantes para el vehículo de tracción.



- A) Nutzlast/Gesamtg.
- B) Innen/Aussenbreite
- C) Transportlänge
- D) Stützlast
- E) Bereifung

- A) Payload/tot. weight
- B) Int-/overall width
- C) Transport length
- D) Hitch load
- E) Tyres

- A) Charge/poids tot.
- B) Largeur int./ext.
- C) Longueur de matériel
- D) Charge au crochet
- E) Pneus

- A) Carga útil/peso tot.
- B) Anchura int./ext.
- C) Largo del materiale
- D) Carga apoyada
- E) Neumáticos

Code	Type	A = kg	B = mm	C=m	D=kg	E	L=m	kg
346.200	NL 1800/80 GD	1400/1800	1600/1850	5-12	100	205/R14C	4,00-6,00	400
346.260	NL 2500/80 GD	2000/2500	1700/1950	5-12	100	215/R14C	4,00-6,00	500
346.300	NL 3000/80 HD	2300/3000	2000/2300	5-12	100	215/R17,5	4,50-7,00	700
346.320	NL 4000/80 HD	3200/4000	2000/2300	5-12	100	215/R17,5	4,50-7,00	800



**Kabel-Umspülgeräte  
und -anlagen KTU**

Das System KTU ist ein einfach automatisierter Maschinentyp im Baukastensystem. Es gibt stationäre und fahrbare Versionen in je drei Größenklassen bis 10 t Trommelgewicht. Jede Version kann als Abspul-, Aufspul- und ganze Umspülmaschinen aufgebaut werden.

Folgende Zubehörteile sind möglich:

Elektrohydraulischer Hub der Trommel, zum einfachen und schnellen Arbeiten.

Am abspulenden Gerät kann die Trommel mechanisch über eine Scheibenbremse gebremst werden.

Trommelantrieb für die Aufspülmaschine mit stufenlos verstellbaren Auf- und Abrollgeschwindigkeiten bis 60 m/min und Zugkräfte bis 5 kN. Die Kraftübertragung erfolgt durch zwei federnde Gummwalzen, die auf die Trommelscheiben gepresst werden.

Für eine genaue Längenmessung stehen verschiedene Messgeräte zur Verfügung. Das Messgerät wird auf einem Verlegeschlitten montiert. Durch hin und herbewegen erfolgt die Kabelschichtung.

Ein zusätzlicher Vorwählzähler schaltet die Aufspülmaschine punktgenau ab.

**Cable winding units  
and systems, type KTU**

The KTU system is a simply automated machine in modular construction. There are stationary and portable versions in three different sizes each for drums up to 10 t. Each version can be built in order to unwind, wind and/or rewind cables.

The following accessories are possible:

Electrohydraulic lifting of the drum for an easy and quick operation.

Braking the unwinding unit can be done mechanically by a disk brake.

Drum drives for the winding machine with steplessly adjustable rolling and unrolling speeds of up to 60 m/min and pulling forces up to 5 kN. The power transmission is effected by two springy rubber cylinders which are pressed onto the drum disks.

There are different measuring devices for an accurate measuring of the cable length. The measuring device is mounted on a carriage. The arrangement in layers can be reached by moving the carriage backwards and forwards.

An additional counter timer unit automatically switches off the drive on reaching the requested cable length.

**Appareils de rebobinage,  
version KTU**

Le système KTU est un appareil avec une automatisation simple. Il y a des modèles fixe et mobile. Chacun en 3 tailles différentes jusqu'à un poids de touret de 10t. Chaque version peut être assemblée comme machine pour dérouler, enrouler ou enrouler-dérouler.

Les accessoires, sont disponibles:

Élévation de bobine électro hydraulique pour un travail plus facile et rapide.

Sur le dérouleur le touret se peut être freiné mécaniquement par un frein à disque.

La vitesse de rotation du touret pour l'appareil de rebobinage est réglable de manière continue pour l'enroulement et le déroulement avec une vitesse jusque 60 m/min et une force de traction de 5 kN. La force d'enroulement est transmise sur le touret par 2 rouleaux en caoutchouc à ressorts.

Pour la mesure exacte de la longueur plusieurs appareils de mesure sont disponibles. L'appareil est monté sur un chariot. Un mouvement aller-retour du chariot permet la répartition des spires sur la largeur du touret.

Un compteur à présélection de longueur supplémentaire, arrête l'appareil de rebobinage automatiquement quand la longueur présélectionnée est atteinte.

**Equipos de rebobinaje,  
tipo KTU**

El sistema KTU es una máquina automatizada en sistema de elementos combinables. Hay equipos fijos y móviles, en tres diferentes talles cargan tambores hasta diez toneladas. Cada versión se puede montar como máquina para desbobinar, rebobinar y bobinar.

Es posible suministrar los siguientes accesorios:

Elevación electro hidráulica de los tambores para facilitar y abreviar el trabajo.

Durante el rebobinaje se puede frenar el tambor mecánicamente por medio de un freno a disco.

Accionamiento del tambor para la máquina de rebobinaje regulable de forma continua, hasta una velocidad máxima de 60 m/min y una fuerza de tracción hasta 5 kN. Las fuerzas de tracción, de hasta 5 kN, se transmiten elásticamente mediante 2 rodillos accionadores de goma, a los discos del tambor.

Para una medición exacta hay diferentes aparatos para medir. Los aparatos para la medición se monta sobre el carro de tendido. A través de mover el cable de un lado para el otro resulta la disposición de cable a capas.

Un contador de preselección, desconecta automáticamente el accionamiento.



**Kabeltransport-  
und Umspulgeräte**

**Cable transport  
and winding units**

**Appareils pour le  
transport et le  
rebobinage de  
câble**

**Aparatos para el  
transporte y la  
rebobinaje de  
cables**



**Kabel-Umspulgeräte  
und -anlagen**

ST) Stationär  
FA) Fahrbar  
A) Nutzlast  
B) Innen/Aussenbreite  
C) Trommel-Ø

**Cable winding units  
and systems**

ST) Static  
FA) Mobile  
A) Payload  
B) Int./overall width  
C) Drum-Ø

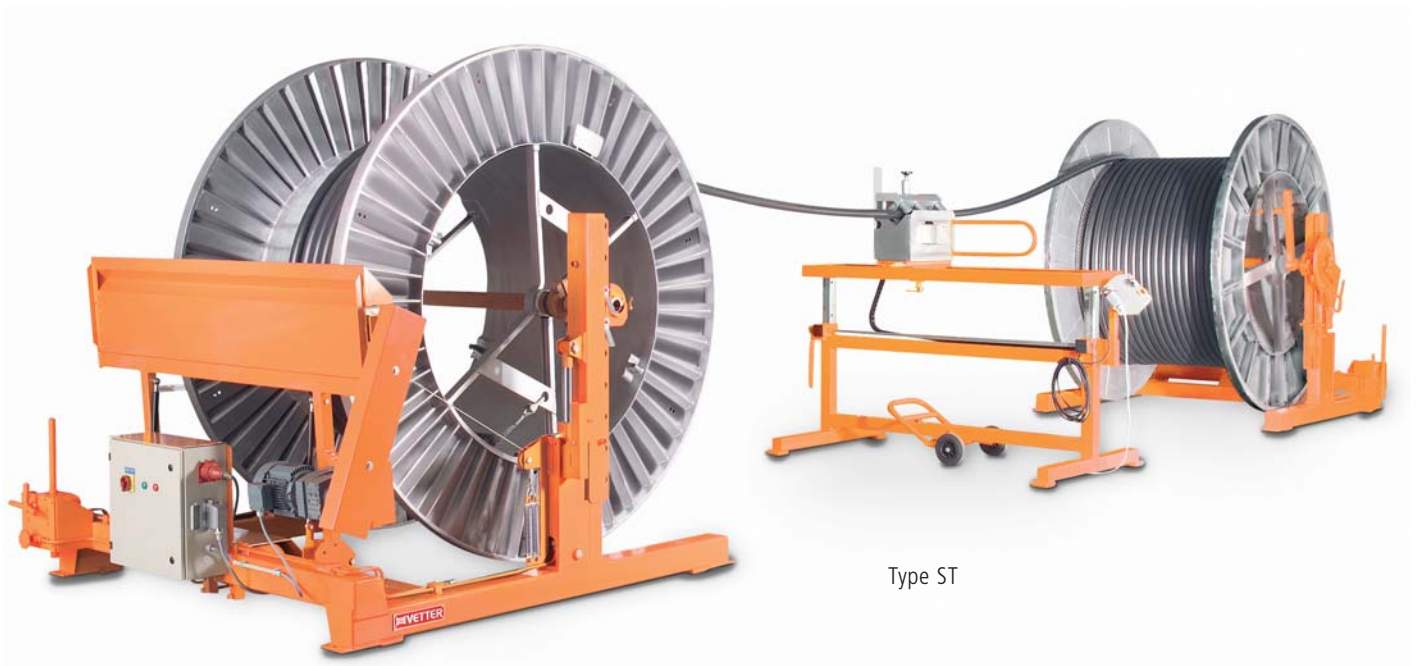
**Appareils de  
rebobinage**

ST) Fixe  
FA) Mobile  
A) Charge utile  
B) Largeur int./ext.  
C) Ø Bobine

**Equipos de  
rebobinaje**

ST) Estacionar  
FA) Móvil  
A) Carga útil  
B) Anchura int./ext.  
C) Tambor Ø

Code	Type	A = kg	B = mm	C = mm	L = mm	kg
331.350	KTU 3 ST	3000	1740/1960	800-2500	2170	420,0
331.400	KTU 3 FA	3000	1740/2080	800-2500	2170	450,0
331.500	KTU 6 ST	6000	1740/1980	800-3000	2170	470,0
331.550	KTU 6 FA	6000	1740/2000	800-3000	2170	510,0
331.650	KTU 10 ST	10000	1940/2220	1000-3300	2250	530,0
331.700	KTU 10 FA	10000	1940/2220	1000-3300	2250	630,0



Type ST



Type FA



**Kabeltransport- und Umspülgeräte**

**Cable transport and winding units**

**Appareils pour le transport et le rebobinage de câble**

**Aparatos para el transporte y la rebobinaje de cables**



**Kabeltrommel-Spülgerät KTA**

Diese einfach aufgebauten und trotzdem stabilen Spülgeräte werden meist für leichte Arbeiten mit kleinen Trommeln eingesetzt.

Typische Anwendungen sind:

- Spülgerät für Trossen kabel
- stationäres Gerät für Montage auf LKW oder Eisenbahnwaggon
- mobile Ausführung mit Rädern

Die KTA ist für Nutzlasten bis 1,5 t ausgelegt. Der Trommelantrieb vom Typ TAE ermöglicht Geschwindigkeiten von 15-25 m/min bei einer Zugkraft bis ca. 100 daN.

Gerne projektieren wir Ihnen Ihre Lösung auch mit den passenden Stahltrommeln.



**Cable reeling, winding device, type KTA**

This simple built but even so robust winding device is mostly used for easier works with small drums.

- Typical applications are:
- winding device for by-pass
  - stationary device for mounting on a truck or railway waggons
  - mobile version with wheels

The KTA is designed for a loading capacity up to 1,5 t. With the cable drum drive type TAE a speed of 15-25 m/min can be reached with a pulling force of approximately 100 daN.

We would be glad to presenting you a solution with the appropriate steel drum.

**Appareil de rebobinage de câble, type KTA**

Ces appareils simples mais robustes sont souvent utilisés pour des travaux faciles avec des turrets légers.

- Applications typiques:
- Enrouler et dérouler des câbles torsadés
  - appareil stationnaire pour montage sur camion wagon ferroviaire.
  - Version mobile avec roues.

La KTA est conçue pour une charge max. de 1,5 t. Avec l'entraînement de bobine TAE il est possible d'arriver a une vitesse de 15 à 25 m/min avec une force de traction jusqu'à 100 daN.

Nous vous soumettrons volontiers une offre détaillée.

**Aparato para el rebobinaje de cables**

Este aparato para el rebobinaje montado en modo simple es así y todo robusto, y viene usado para trabajos fáciles con tambores pequeños.

- Aplicaciones típicas:
- Aparato de rebobinaje para establecer conexiones de puente.
  - Aparato fijo para montaje sobre camiones o vagones de mercancía
  - Modelo móvil con ruedas.

Con Los KTA es posible cargar hasta 1,5 t. El accionamiento de tambor del modelo TAE permite una velocidad de 15-25 m/min con una fuerza de tracción hasta aproximadamente 100 daN.

Con gusto proyectaremos una solución detallada para vosotros, también con el tambor de acero adecuado.





**Kabeltransport- und Umspülgeräte**

**Cable transport and winding units**

**Appareils pour le transport et le rebobinage de câble**

**Aparatos para el transporte y la rebobinaje de cables**



**Kabel-Spul- und Längenmessgeräte**

Vetter bietet ein breites Programm an einfachen und hochautomatisierten Kabelspüllösungen für den Lagerbereich an.

Entsprechend der täglichen Spulmengen, Konfektionierungsarten und der Kabeltypen können verschiedene Maschinen ausgewählt und kombiniert werden.



Neben der Bereitstellung von Kabelspulmaschinen gehört die Projektierung und Lieferung von Regalssystemen zum Service von Vetter.

Alternativ zum Regalssystem kann eine fahrbare KTU den Antransport von grossen Kabeltrommeln für moderne Umspülanlagen übernehmen.



Gerne senden wir Ihnen unseren Spezialkatalog „Kabelspul- und Längenmessgeräte“ zu.

**Cable-winding- and length measuring devices**

Vetter offers a wide range of simple and highly automated solutions of cable winding machines for storages.

According to the daily winding volume, types of packaging and types of cables it is possible to choose and combine different devices.

Besides supplying winding devices Vetter also offers the projection, planning and the delivery of cable rack systems.

As an alternative to a cable rack system a mobile KTU can be used in order to bring big cable drums to the modern winding units.

We are looking forward to sending you our special catalogue "cable winding and length measuring devices".

**Appareil de bobinage et de mesure de la longueur des câbles**

Vetter offre une large gamme allant des équipements simples aux équipements hautement automatisés de bobinage pour des lieux de stockage.

Suivant votre besoin journalier de bobinage, mode de confection et types de câble vous avez le choix entre différentes machines et assemblages suivant vos besoins.

En dehors de la fourniture de machines de bobinage Vetter réalise également la planification et la livraison de systèmes de rayonnage et de stockage.

Une alternative pour ces systèmes de rayons de stockage est le KTU mobile.

Nous serons très heureux de vous faire parvenir notre catalogue spécial « Appareil de bobinage et de mesure de longueur de câble ».

**Aparatos para bobinar y para la medición de cables**

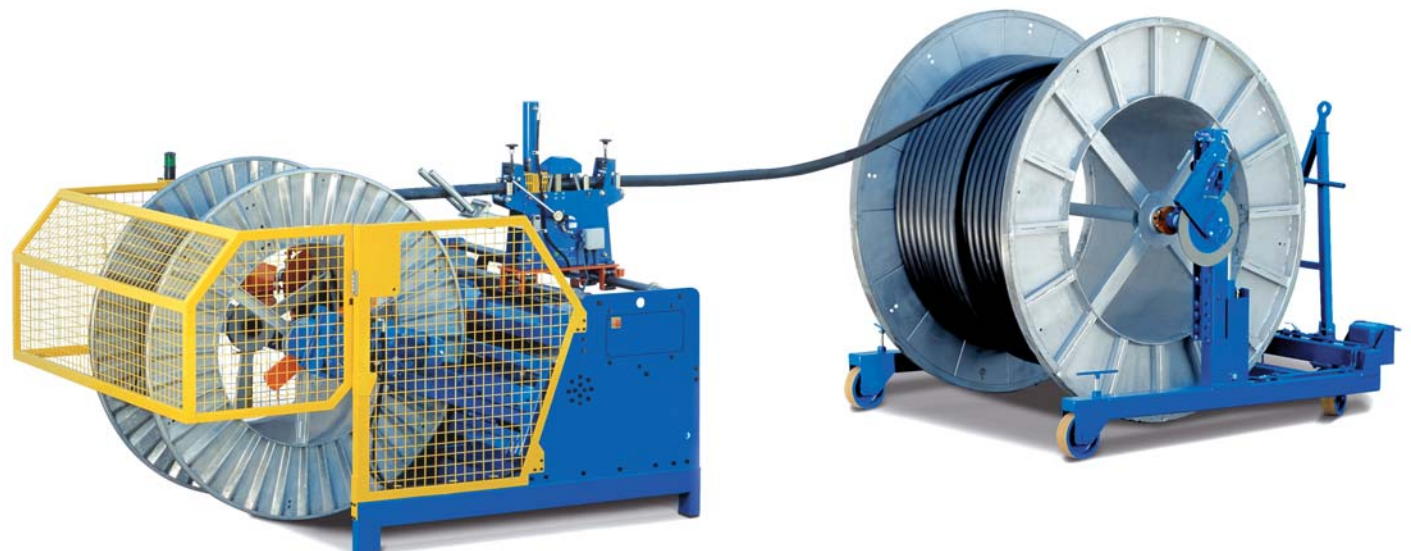
Vetter ofrece una larga gama de aparatos simples y automatizados para el bobinado de cables para almacenes.

Según el bobinado diario, el arte de confeccionar y el tipo de cable, vosotros podéis elegir y combinar entre maquinas diferentes.

El servicio de Vetter ofrece además de la provisión de aparatos para bobinar, también la proyección y el suministro de sistemas de estantería.

Una alternativa para el sistema de estantería puede ser un KTU móvil que permite de transportar tambores grandes para aparatos de rebobinaje modernos.

Con gusto le enviaremos nuestro catálogo especial "Aparatos para bobinar y para la medición de cables".





**Kabeltransport- und Umspülgeräte**

**Cable transport and winding units**

**Appareils pour le transport et le rebobinage de câble**

**Aparatos para el transporte y la rebobinaje de cables**



**Kabeltrommeln aus Stahl, feuerverzinkt**

Feuerverzinkte Stahl-trommeln haben eine lange Lebensdauer. Sie sind robust und unempfindlich gegen Witterungseinflüsse.

Alle Abmessungen können beliebig verändert werden.

Zubehöre wie: Trennsegmente, Nabenverbindungsrohre, Endverschlusskammern usw. sind lieferbar.

**Steel cable drums hot galvanized**

Hot galvanized steel cable drums feature a long service life. They are sturdy and weatherproof.

All dimension can be changed.

Accessories such as: Separating segments, hub connecting tubes and end-cap chambers etc. are available.

**Bobines d'acier galvanisé à chaud**

Les bobines d'acier galvanisé à chaud sont caractérisées par leur grande longévité. Elles sont robustes et résistent aux influences climatiques.

Toutes les dimensions peuvent être adaptées à la demande.

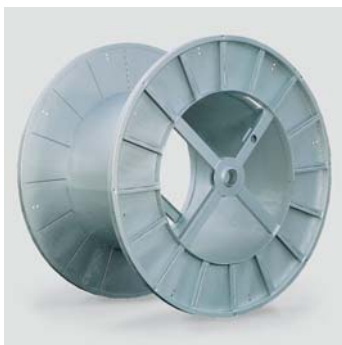
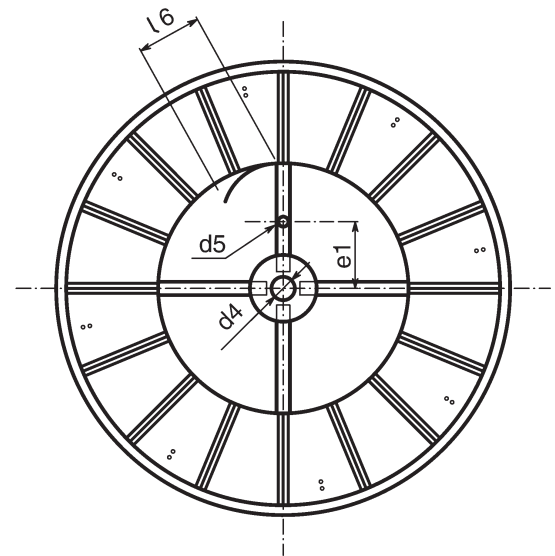
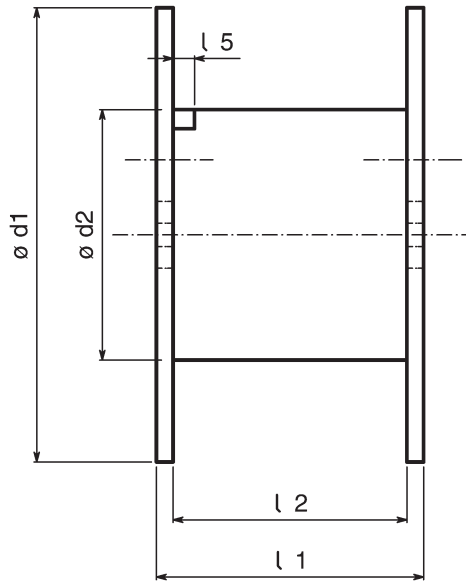
Accessoires disponibles: Segments séparateurs, tubes de jonction de moyeux, boîtier pour boîte terminale, etc.

**Bobinas de acero galvanizado**

Los tambores galv. por inmersión en caliente tienen una larga vida útil. Son robustos y resistentes a la intemperie.

Los tambores se pueden adaptar a dimensiones opcionalmente.

También están disponibles accesorios como: segmentos de separación, tubos de empalme con buje, cajas terminales, etc.



Code	Type	d1 mm	d2 mm	d4 mm	d5 mm	L1 mm	L2 mm	L5 mm	L6 mm	e1 mm	Vol. dm <sup>3</sup>	Vol. kg	Tare kg
376.125	TPC 125	1250	630	80	65	810	710	50	200	160	516	1500	130
376.140	TPC 140	1400	710	80	65	810	710	60	300	160	661	2000	200
376.160	TPC 160	1600	800	80	65	1020	900	80	300	300	1138	2500	250
376.180	TPC 180	1800	1000	80	65	1020	900	80	400	300	1336	3500	350
376.200	TPC 200	2000	1250	125	65	1260	1120	100	400	300	1801	4000	440
376.220	TPC 224	2240	1400	125	65	1360	1220	100	600	300	2510	6000	560
376.250	TPC 250	2500	1400	125	65	1360	1220	120	700	400	3641	10000	660
376.280	TPC 280	2800	1800	125	65	1540	1380	120	700	600	4390	12000	900

Andere Abmessungen auf Anfrage lieferbar.

Other dimensions available on request.

Autres dimensions disponibles sur demande.

Otras dimensiones disponibles previa petición.


**Wellenaufhängung**

Die Wellenaufhängung bietet viele Möglichkeiten, eine Trommel mit einer drehbaren Welle sicher aufzuhängen. Die Trommel kann dadurch leicht abgerollt werden. Für alle drehbaren Wellen Ø 75-76 sowie 90 und 108 mm.

**Drum shaft  
suspension**

The drum shaft suspension offers many options for safe suspending a drum with rotary shaft, so that the drum can be unwinded easily. For all rotary shafts Ø 75-76, 90 and 108 mm.

**Suspension de l'axe  
de bobine**

La suspension de l'axe de bobine offre de nombreuses possibilités pour suspendre d'une manière fiable un touret équipé d'un axe avec roulements. Cette combinaison permet de dévider facilement le touret. Pour tous les axes rotatifs de 75 à 76, 90 et 108 mm de Ø.

**Suspension para  
bobinas**

La suspensión de los ejes ofrece muchas posibilidades para suspender de forma segura un tambor de eje giratorio. De esta forma se puede desbobinar más fácilmente el tambor. Para ejes giratorios de Ø 75-76, 90 y 108 mm.

315.400 · WAH 76 · 160x105x240 mm  
315.403 · WAH 90 · 200x105x310 mm  
315.406 · WAH 108 · 270x105x445 mm

4,700 kg  
9,200 kg  
25,000 kg


**Ladetraversen für  
Kabeltrommeln**

Zum Bewegen und Verladen von Kabeltrommeln bis Ø 4000 mm und max. Breite von 2500 mm, mittels Kran auf Lagerplätzen.

**Loading travers for  
cable drums**

For moving and loading cable drums up to Ø 4000 mm with a max. width of 2500 mm, using a crane on storage areas.

**Traverses pour bobines  
de câble**

Pour déplacer et charger des tourets jusqu'à 4000 mm de Ø et d'une largeur maximale de 2500 mm avec une grue sur des lieux de stockage.

**Traversaños de carga  
para bobinas**

Para mover y cargar tambores de cable de hasta Ø 4000 mm y ancho máximo desde 2500 mm mediante grúa en los lugares de almacenaje.

Code	Type	Tragfähigkeit/Capac.	Dimension brut mm	kg
317.230	KLT 30	3 t	2150x150x420	95,000
317.250	KLT 50	5 t	2150x170x460	126,000
317.280	KLT 80	8 t	2150x200x605	194,000
317.300	KLT 100	10 t	2150x210x575	210,000
317.302	KLT 120	12 t	2850x232x705	348,000
317.305	KLT 150	15 t	2850x242x745	448,000


**Kabeltrommel-Haken**

Zum Bewegen und Verladen von Kabeltrommeln besonders bei engen Platzverhältnissen, wo eine Achse nicht durch die Trommel geschoben werden kann.

**Cable drum quick-lift  
hook**

For moving and loading cable drums, particularly under cramped conditions, where it is not possible to pass a shaft through the drum.

**Crochets pour bobines  
de câbles**

Pour déplacer et charger des tourets de câbles, particulièrement quant la place disponible ne permet pas de glisser un axe entier dans le touret.

**Gancho para bobinas  
de cables**

Para mover y cargar tambores de cable, especialmente en proporciones de espacio reducidas donde no si pueda usar ejes.

317.370 · KTH 30 · Ø	80 - 125 · F=3 t/St./Pc/Pz.	6,400 kg
317.400 · KTH 50 · Ø	90 - 140 · F=5 t/St./Pc/Pz.	12,400 kg
317.410 · KTH 80 · Ø	125 - 140 · F=8 t/St./Pc/Pz.	19,700 kg

**Techn. Änderungen  
vorbehalten**
**Technical changes  
without notice**
**Sous réserve de  
modification techni-  
que**
**Reservado el derecho  
de introducir modifi-  
caciones**