

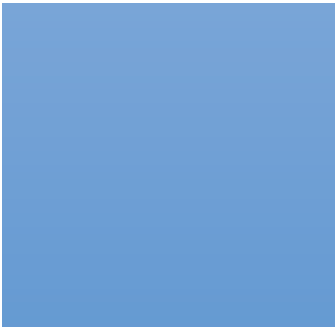
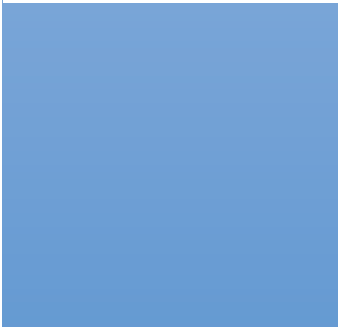
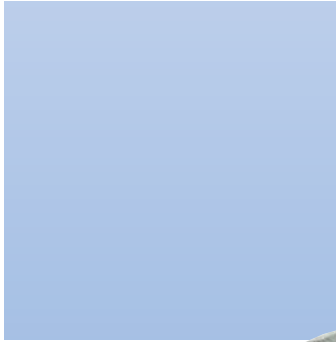
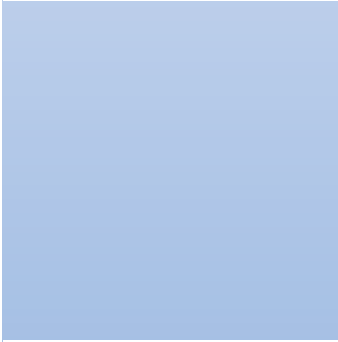
**Kabeltrommel-  
Geräte**

Cable drum  
equipment

Appareils pour  
bobines de câble

Aparatos para  
bobinas de cables

5  
C





**Kabeltrommel-  
Geräte**

**Cable drum  
equipment**

**Appareils pour  
bobines de câble**

**Aparatos para  
bobinas de cables**

<b>Inhalt</b>	<b>Seite</b>
Kabeltrommel-Hebewinden . . . . .	5
Kabeltrommel-Achsen . . . . .	6
Klemmschellen, Konen und Zubehör . . . . .	7
Kabeltrommel-Ladetraversen . . . . .	8
Kabel-Abwickel- und -Abtrommel-Geräte . . . . .	9
Kabel-Umspulgeräte und -anlagen . . . . .	10
Kabel- Stahltrommeln . . . . .	11

<b>Index</b>	<b>Page</b>
Cable drum jacks . . . . .	5
Cable drum shafts . . . . .	6
Clamps, cones and accessories . . . . .	7
Cable drum loading traverse . . . . .	8
Cable uncoiling equipment . . . . .	9
Cable winding units and systems . . . . .	10
Steel cable drums . . . . .	11

<b>Index</b>	<b>Page</b>
Vérins de levage pour bobines de câble . . . . .	5
Axes de bobines de câble . . . . .	6
Colliers, cônes de centrage et accessoire . . . . .	7
Traverses pour bobines de câble . . . . .	8
Dérouleurs pour câbles . . . . .	9
Appareils de rebobinage . . . . .	10
Bobines de câble d'acier . . . . .	11

<b>Contenido</b>	<b>Página</b>
Gatos para bobinas de cables . . . . .	5
Ejes para bobinas de cables . . . . .	6
Abrazaderas, conos de centrage y accesorios . . . . .	7
Traversaños de carga para bobinas de cables . . . . .	8
Enrolladores de cables . . . . .	9
Equipos de rebobinaje . . . . .	10
Bobinas de cables de acero . . . . .	11



**Kabeltrommel-Geräte**

**Cable drum equipment**

**Appareils pour bobines de câble**

**Aparatos para bobinas de cables**

<b>Einfach und rationell</b>	<b>Easy and rational</b>	<b>Simple et rationnel</b>	<b>Sencillo y racional</b>
<p>Immer wieder gibt es im Arbeitsalltag eines Kabelverlegers Schwierigkeiten durch die vielseitigen Arbeiten mit der Kabeltrommel. Ein leichtes oder mühsames Abspulen des Kabels hängt weitgehend von der passenden Ausrüstung ab. Besonders wichtig ist deshalb, dass sich Trommeln leicht abspulen lassen, dadurch ist ein reibungsloser Arbeitsablauf und die leichte Bedienung durch eine Person gewährleistet.</p> <p>Um das zu erreichen, sind unsere Kabeltrommelgeräte nach einem speziellen Prinzip aufgebaut:</p> <p>Die drehbar gelagerten Trommelachsen sind mit Konen ausgerüstet. Sie lagern die Trommel zentrisch und unabhängig vom Gewicht und sind somit die Basis für die leichte Drehbarkeit. Ergänzend dazu sind alle anderen Geräte so konzipiert, dass sie neben hoher Funktionalität einfaches und wirtschaftliches Arbeiten ermöglichen.</p>	<p>In his daily job a cable layer is ever so often faced with difficulties caused by the versatile work involving the cable drum. The right equipment is crucial to whether unwinding the cable will be an easy job or a difficult one. Thus, it is particularly important that the drums be unwound easily. This ensures smooth working and easy single-handed operation.</p> <p>The special design of our cable drum equipment ensures this:</p> <p>The drum shafts, mounted in rotating bearings, feature cones. They provide a central mount for the drum, independent of weight, thus forming the basis for easy rotation. In addition, all other items of equipment are designed to ensure economical and efficient working besides high functionality.</p>	<p>Lors du travail quotidien, un poseur de câbles rencontre de temps à autre avec la bobine de câble, des difficultés dures aux tâches variées. En effet, un dévidage aisé ou astreignant du câble dépend dans une large mesure de l'équipement approprié. Il est plus particulièrement important que les bobines de câble se laissent aisément dévider, garantissant ainsi un déroulement impeccable des opérations de travail de même qu'un maniement simple et confortable par une seule personne.</p> <p>Pour que cela soit assuré, nos équipements pour les bobines de câble sont construites suivant un principe spécial. Les axes de la bobine de câble sur paliers rotatifs sont équipés de cônes dont le rôle est de loger la bobine de câble au centre, indépendamment du poids. Ils sont les garants d'une rotation en souplesse. De plus, tous les autres appareils sont conçus de manière à assurer, outre un haut niveau de fiabilité fonctionnelle, un travail simple et rentable.</p>	<p>El trabajo cotidiano de tendido de cables siempre se ve complicado por las innumerables operaciones que hay que realizar con el tambor de cable. Que el desbobinado del cable resulte sencillo o fatigoso depende en la mayoría de los casos de un equipamiento adecuado. Por ello es especialmente importante que los tambores puedan desbobinarse fácilmente, garantizándose de esa forma un proceso de trabajo sin rozamientos y un sencillo manejo por una sola persona.</p> <p>Para lograr esto, hemos construido nuestros equipos para tambores de cable con arreglo a un principio especial: los ejes con rodamientos del tambor están equipados con conos, lo que permite disponer el tambor perfectamente centrado e independientemente del peso. En esto se basa su ligera rotabilidad. Además, todos los demás dispositivos están diseñados de tal forma que, junto a su mayor funcionalidad, facilitan también un trabajo sencillo y económico.</p>



## Kabeltrommel-Geräte

## Cable drum equipment

## Appareils pour bobines de câble

## Aparatos para bobinas de cables



### Kabeltrommel-Spindelwinde LQ

Robuste Dreifuss-Stahlkonstruktion, verzinkt. Belastung 20 kN/Stück oder 30 kN/ Paar. Höhenverstellbar für Trommel-Ø 1,10 m bis 1,60 m. Kopfklaue-Ø 80 mm (2 Winden sind erforderlich)

### Cable drum spindle jack

Sturdy tripod made of steel, galv. with crossbar. Load capacity 20 kN/pcs. or 30 kN/pair. Adjustable height for drum dia. 1,10 m to 1,60 m. Diameter of head claw 80 mm (2 jacks are required).

### Vérin à vis pour bobines de câble

Vérin de levage à vis pour bobines de câbles, trois pieds avec barre transversale, 20 kN / 30 kN paire, diam. de bobines 1,10-1,60 m. Diam. de la griffe 80 mm. Deux pièces nécessaires.

### Tornillo para tambores de cables

Gato de husillo para bobinas de cables, soporte tripode con traviesa a mano. 20 kN / 30 kN par. Diam de las bobinas 1,10-1,60 m. Diam. de la garra 80 mm. Dos piezas necesarios.

Code	Type	kN	Ø mm	Lift mm	Dimension brut mm	kg
310.200	LQ 20/540	20	1100-1600	max. 350	400x200x530	12,100



### Kabeltrommel-Heber

Stahlkonstruktion, verzinkt, ohne Räder, höhenverstellbare Klaue. Belastung 10 kN/Stück oder 15 kN/ Paar. Geeignet für Trommel-Ø 0,5 m bis 1,6 m. 2 Heber (links und rechts) erforderlich.

### Cable drum jack

Steel construction, galv. without wheels height adjustable claw. Load capacity 10 kN/pcs. or 15 kN/pair. Suitable for drum diameter 0,5 m to 1,6 m. 2 jacks (left and right) are required.

### Vérin de levage pour bobines de câble

Construction d'acier galv. sans roues. Griffe de coté ajustable. 10 kN /15 kN pair, pour diam. des bobines 0,50-1,60 m. Deux pièces (à gauche et à droite) nécessaires.

### Gato para tambores de cables

Construcción de acero, galvanizado., sin ruedas. Garra lateral regulable 10 kN/15 kN par, para bobinas de diam. 0,50 - 1,60 m. Dos piezas (zurda y derecha) necesarios.

Code	Type	kN	Ø mm	Lift mm	Dimension brut mm	kg
311.100	TM 10L	10	500-1600	40	900x630x310	14,000
311.110	TM 10R	10	500-1600	40	900x630x310	14,000



### Kabeltrommel-Hydraulikheber

Type TH: Robuste Bauweise. Grosser Hub über hydr. Fusspumpe. Höhenverstellbare Klaue, grosse Grundplatte mit Fahrwerk. Type THD: Schwere Bauweise für grosse und schwere Trommeln bis 50 t. Grosse, dreieckige Standfläche, verstellbare Schieberohre, verz.

### Cable drum hydraulic jacks

Type TH: Sturdy construction. High lift capability. Hydraulic foot-pump. Hight adjustable claw. Large base plate with 2 wheels. Type THD: Heavy-duty construction for large, heavy drums up to 50 tones. Large triangular footprint, adjustable sliding tubes, galvanised.

### Vérins de levage hydraulique

TH: Construction solide. Grande hauteur de levage. Pompe à pied. Griffe de levage ajustable. Grande base avec 2 roues. THD: Construction lourde pour bobines de poids jusqu'à 50 t. Base triangulaire de grande surface, tubes coulissants ajustables galvanisés.

### Gatos hidráulicos para tambores

Tipo TH: Construcción sólida. Amplia carrera. Bomba a pedal. Garra regulable. Base grande con 2 ruedas. Tipo THD: construcción pesada para tambores voluminosos y pesados hasta 50 t. Gran superficie triangular de apoyo, tubos de desplazamiento ajustables, galv.

Code	Type	kN	Ø mm	Lift mm	Dimension brut mm	kg
312.130	TH 31	30	800-2500	150	500x340x1320	53,000
312.160	TH 61	60	900-3200	150	650x400x1570	91,000
312.200	TH 81	80	900-3200	150	650x400x1570	94,000
312.500	THD 20/37	200	2500-3700	150	1500x550x1200	139,500
312.520	THD 20/42	200	3000-4200	150	1500x550x1450	150,000
312.521	THD 20/44	200	3200-4400	150	1500x550x1550	155,500
312.522	THD 20/46	200	3400-4600	150	1500x550x1650	158,000
312.545	THD 30/50	300	3600-5000	240	1700x620x1730	254,000





## Kabeltrommel- Geräte

## Cable drum equipment

## Appareils pour bobines de câble

## Aparatos para bobinas de cables



### Kabeltrommel- Zahnstangenwinden

Sichere Funktion.  
Grosser Hub, verstellbare  
Seitenklaue. Grosse  
Grundplatte mit Fahrwerk.

### Cable drum rack-and- pinion jacks

Efficient reliable jack.  
High lift capability.  
Adjustable jack claw.  
Large base plate with 2  
wheels.

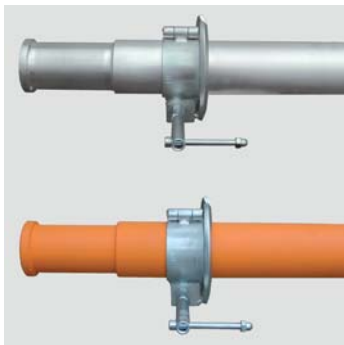
### Crics à crémaillère pour bobines de câble

Le cric le plus sûr.  
Grande hauteur de le-  
vage. Griffes de coté aju-  
stable. Grande base  
avec 2 roues.

### Gatos a cremallera para tambores de cables

El gato más seguro.  
Amplia carrera. Garra  
lateral regulable. Base  
grande con 2 ruedas.

Code	Type	kN	Ø mm	Lift mm	Dimension brut mm	kg
311.130	TZ 15	15	500-1750	225	500x330x 850	32,000
311.220	TZ 30	30	800-2500	325	626x450x1045	64,000
311.250	TZ 50	50	1000-3200	300	625x450x1425	87,000
311.340	TZ 100	100	1000-3200	300	625x450x1500	108,000



### Kabeltrommel- Achsen - starr

Mit eingedrehten Lager-  
stellen ohne drehbare  
Lagerung, mit 2 Klemm-  
schellen Typ KSS.

### Cable drum shafts- non rotating

With recessed ends,  
without bearings, equip-  
ped with 2 clamps type  
KSS.

### Axes de bobines de câble - fixes

Embouts de portée  
tournés, sans paliers,  
avec 2 colliers de  
serrage type KSS.

### Ejes para tambores de cables - rígidos

Con puntos de roda-  
miento rectificadas sin  
cojinetes, con 2 abraz-  
aderas tipo KSS.

Code	Type	Material	Material	Matière	Material	Ø/L mm	t	kg
314.150	KAV 7519	Alu-voll	Al-solid	Al-plein	Alu-mazico	75x1900	5	25,000
314.190	KAV 7521	Alu-voll	Al-solid	Al-plein	Alu-mazico	75x2100	5	27,200
314.300	KSR 5110	Stahlrohr	Steel tube	Tube d'acier	Tubo de acero	51x1500	2	15,000
314.340	KSR 7610	Stahlrohr	Steel tube	Tube d'acier	Tubo de acero	76x1850	6	30,800
314.380	KSR 7614	Stahlrohr	Steel tube	Tube d'acier	Tubo de acero	76x2000	8	41,800
314.430	KSR 8917	Stahlrohr	Steel tube	Tube d'acier	Tubo de acero	89x2200	10	70,000
314.460	KSR 9517	Stahlrohr	Steel tube	Tube d'acier	Tubo de acero	95x2200	14	75,000



### Kabeltrommel- Achsen - drehbar

Mit eingedrehten Lager-  
stellen und drehbarer  
Lagerung, mit 2 Klemm-  
schellen Typ KSS.

### Cable drum shafts rotating

With recessed ends  
rotating with friction  
bearings, equipped with  
2 clamps type KSS.

### Axes de bobines de câble - tournant

Embouts de portée  
tournés. Tournant sur  
paliers lisses. 2 colliers  
de serrage type KSS.

### Ejes para tambores de cables giratorios

Con puntos de roda-  
miento rectificadas. Con  
cojinetes y 2 abraz-  
aderas tipo KSS.

Konen oder Stufen-  
buchsen siehe nächste  
Seite.

Locating cones or step-  
ped bushes, see next  
page.

Cônes ou douilles à  
gradins voir la page  
suivante.

Conos o casquillos  
escalonado véase la  
página 7.

Code	Type	Material	Material	Matière	Material	Ø/L mm	t	kg
314.600	KAD 7519	Alu-voll	Al-solid	Al-plein	Alu-mazico	75x1900	5	29,700
314.640	KAD 7521	Alu-voll	Al-solid	Al-plein	Alu-mazico	75x2100	5	32,000
314.760	KSD 6007	Stahlrohr	Steel tube	Tube d'acier	Tubo de acero	60x1500	2	24,000
314.770	KSD 7610	Stahlrohr	Steel tube	Tube d'acier	Tubo de acero	76x1850	6	41,600
314.810	KSD 7614	Stahlrohr	Steel tube	Tube d'acier	Tubo de acero	76x2000	8	53,200
314.850	KSD 8917	Stahlrohr	Steel tube	Tube d'acier	Tubo de acero	89x2200	10	82,200
314.890	KSD 9517	Stahlrohr	Steel tube	Tube d'acier	Tubo de acero	95x2200	14	86,400


**Klemmschellen**

Klemmschellen halten die Kabeltrommel auf den Trommelachsen fest in jeder Lage. Mit Scharnier. Einfache Montage ohne zusätzliches Werkzeug. Aus Stahl, verzinkt.

**Clamps**

Clamps keep the cable drum firmly in any required position on the drum shafts. With hinge. Easy mounting by hand without tools. Made of steel, galv.

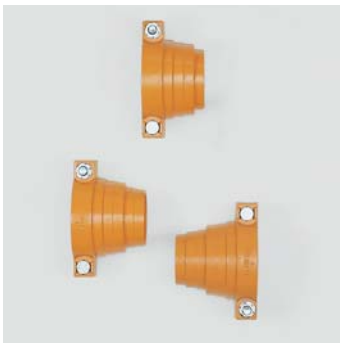
**Colliers de serrage**

Les colliers de serrage fixent dans toute position la bobine de câble sur les axes. Avec charnière. Montage facile sans outils. En acier, galvanisé.

**Abrazaderas**

Las abrazaderas fijan el tambor sobre los ejes en cualquier posición. Con charnela. Fácil montaje sin herramientas. En acero galv.

Code	Type					Ø mm	kg
315.110	KSS 51	Klemmschelle	Clamp	Collier	Abrazadera	51	1,100
315.115	KSS 60	Klemmschelle	Clamp	Collier	Abrazadera	60	1,200
315.120	KSS 70	Klemmschelle	Clamp	Collier	Abrazadera	71	1,300
315.170	KSS 76	Klemmschelle	Clamp	Collier	Abrazadera	76	1,400
315.200	KSS 90	Klemmschelle	Clamp	Collier	Abrazadera	90	1,600
315.205	KSS 95	Klemmschelle	Clamp	Collier	Abrazadera	95	2,000


**Zentrierkonen**

Mit Zentrierkonen auf den drehbaren Achsen dreht sich jede Trommel zentrisch und kann leicht abgerollt werden.

**Locating cones**

Using the cones together with rotating shafts the cable drum turns centric and can easily be unwound.

**Cônes de serrage**

Les cônes assemblés avec les axes tournants garantissent une très bonne rotation de la bobine.

**Conos de centrado**

Con los conos de centrado en los ejes giratorios la bobina gira de forma centrada y puede desbobinarse con mayor facilidad.

Code	Type	Ø mm	L=mm	kg
315.430	ZKO 76	76/ 90-140	146	6,100
315.460	ZKO 90	90/100-140	128	5,300
315.490	ZKO 95	95/105-140	110	5,200


**Stufenbuchsen**

Stufenbuchsen aus Polyamid, abgesichert mit einer zusätzlichen Klemmschelle auf drehbaren Achsen, lassen jede Trommel leicht abrollen. Klemmschellen Typ KSS extra bestellen.

**Stepped bushes**

Stepped bushes made of polyamide, secured with additional clamps on rotary shafts, allow any drum to be unwound easily.

Order clamps type KSS separately.

**Douilles à gradins**

Douilles à gradins en polyamide, fixées par un collier de serrage supplémentaire sur des axes rotatifs, permettent à toute bobine de se dévider aisément. Colliers des serrage non compris.

**Casquillo escalonado**

Los casquillos escalonados de poliamida, asegurados con una abrazadera suplementaria sobre los ejes giratorios, permiten desbobinar fácilmente cualquier tambor.

Code	Type	Ø mm	L=mm	kg
315.505	ZBP 51	51/ 80-100	65	0,400
315.506	ZBP 60	60/ 80-100	65	0,350
315.508	ZBP 70	70/100-140	90	1,000
315.510	ZBP 76	76/100-140	90	0,900
315.515	ZBP 90	90/125-140	65	0,700
315.520	ZBP 95	95/125-140	65	0,600



## Kabeltrommel-Geräte

## Cable drum equipment

## Appareils pour bobines de câble

## Aparatos para bobinas de cables



Wellenaufhängung	Drum shaft suspension	Suspension de l'axe de bobine	Suspension para bobinas
Die Wellenaufhängung bietet viele Möglichkeiten, eine Trommel mit einer drehbaren Achse sicher aufzuhängen. Damit kann sie leicht abgerollt werden. Für alle drehbaren Achsen Ø 75-127 mm. (siehe Seite 6)	The drum shaft suspension offers many options for safely suspending a drum with rotary shaft, so that it can be unwound easily. For all rotary shafts Ø 75-127 mm. (see page 6)	La suspension de l'axe de bobine offre de nombreuses possibilités d'accrochage fiable d'une bobine à axe rotatif. Elle permet de la dévider en toute facilité. Pour tous axes rotatifs de 75 à 127 mm de Ø. (voir page 6)	La suspensión de los ejes ofrece muchas posibilidades para suspender de forma segura un tambor de eje giratorio. De esta forma se pueden desbobinar fácilmente. Para ejes giratorios de Ø 75-127 mm. (Véase página 6).

Code	Type	Tragfähigkeit	Wellen/Shaft Ø	Dimension	kg
315.400	WAH 76	3,5 t	75- 76 mm	160x240x105 mm	4,700
315.403	WAH 90	7,5 t	89-101 mm	200x310x105 mm	9,200
315.406	WAH 108	14,0 t	108-127 mm	270x445x105 mm	25,000



Ladetraversen für Kabeltrommeln	Loading traverses for cable drums	Traverses pour bobines de câble	Traversaños de carga para bobinas
Zum Bewegen und Verladen von Kabeltrommeln bis Ø 4000 mm und max. Breite von 2500 mm, mittels Kran auf Lagerplätzen.	For moving and loading cable drums up to Ø 4000 mm and with a max. width of 2500 mm, using a crane on storage areas.	Servent à déplacer et à transborder par grue sur des parcs de stockage des bobines de câbles jusqu'à 4000 mm de Ø et d'une largeur maximale de 2500 mm.	Para mover y cargar tambores de cable de hasta Ø 4000 mm y ancho máximo desde 2500 mm mediante grúa en los lugares de almacenaje.

Code	Type	kg	Trom./Drum Ø	Breite/Width	Dimension mm	kg
317.230	KLT 30	3.000	max. 3.000 mm	max. 2.100 mm	2200x160x395	95,000
317.250	KLT 50	5.000	max. 3.000 mm	max. 2.100 mm	2200x180x460	128,000
317.280	KLT 80	8.000	max. 3.000 mm	max. 2.100 mm	2300x205x550	192,000
317.300	KLT 100	10.000	max. 3.000 mm	max. 2.100 mm	2300x205x550	205,000
317.302	KLT 120	12.000	max. 4.000 mm	max. 2.500 mm	2300x205x550	348,000



Kabeltrommel-Haken	Cable drum quick-lift hook	Crochets pour bobines de câbles	Gancho para bobinas de cables
Zum Bewegen und Verladen von Kabeltrommeln besonders bei engen Platzverhältnissen, wo eine Achse nicht durch die Trommel geschoben werden kann.	For moving and loading cable drums, particularly under cramped conditions, where it is not possible to pass a shaft through the drum.	Servent à déplacer et à transborder des bobines de câbles, plus particulièrement dans des espaces exigus.	Para mover y cargar tambores de cable, especialmente en proporciones de espacio reducidas.

Code	Type	Durchmesser/diameter	Tragfähigkeit/load capacity	kg
317.370	KTH 30	80 - 125	3 t St./Pc/Pc/Pz.	6,400
317.400	KTH 50	90 - 140	5 t St./Pc/Pc/Pz.	12,500
317.410	KTH 80	125 - 140	8 t St./Pc/Pc/Pz.	19,700



## Kabeltrommel-Geräte

## Cable drum equipment

## Appareils pour bobines de câble

## Aparatos para bobinas de cables



### Kabel-Abwickler

Drehbar, kugelgelagert. Mit 4 verstellbaren Dornen, Stahlkonstruktion, verzinkt. Kabel-Längenmessgerät zu KA 700/800 extra bestellen.

### Cable uncoiler

Revolving, ball bearings. 4 adjustable spindles. Galvanized steel construction. Order cable length meas. device for KA 700/800 separately.

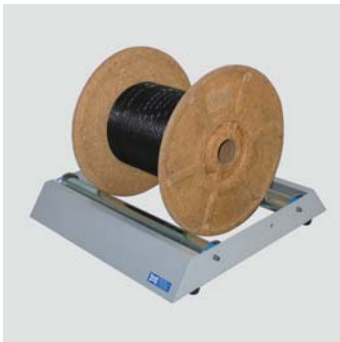
### Dérouleur pour câbles

Pivotant à roulement à billes. 4 broches réglables. Construction en acier galvanisé. Compteur de longueur pour câbles non compris.

### Desbobinador de cables

Giratorio, rodamientos de bolas. 4 husillos regulables, de acero galv. Pedir por separado el dispositivo métrico correspondiente.

Code	Type	Ø min-max	Dimension mm	kg	
320.120	KA 600	100-500 mm	Ø 600/440	12,000	
320.140	KA 700	250-600 mm	Ø 700/440	15,500	
320.160	KA 800	250-700 mm	Ø 800/440	18,000	
320.240	KL 21 · Ø 3-21 · Messgerät	Length meter	Mètreur	Dispositivo métrico	3,500
320.250	KL 50 · Ø 3-50 · Messgerät	Length meter	Mètreur	Dispositivo métrico	4,200



### Kabeltrommel-Abroller

Robuste Stahlblech-Konstruktion, pulverbeschichtet. Verstellbare, kugelgelagerte Stahlrollen. Gummifüße für rutschfesten Stand. Trommel-Ø 100-1200 mm, bis 155 kg.

### Cable drum wind-off rollers

Made of steel, powder coated, sturdy construction. Steel rollers with ball bearings, galv. and adjustable. Elastic rubber feet. Drum diameter 100-1200 mm. For drum weight up to 155 kg.

### Dévidoirs de bobines de câble

Construction de toile d'acier. Pieds de caoutchouc. Revêtement par poudre. Galets d'acier ajustable, avec roulements à billes. Pour bobines de diam. 100 à 1200 mm, max. 155 kg.

### Desbobinador de bobinas de cables

Construcción de chapa de acero, recubrimiento de polvo. Pies de caucho. Rodillos de acero con rodamientos de bolas. Para diam. de bobinas de 100-1200 mm, pesos hasta 155 kg.

Code	Type	Dimension	kg
320.660	KTA 7	530x550x110 mm	8,500



### Kabeltrommel-Abroller

Für Holztrommeln bis Ø 1000 mm und 500 kg, für Stahltrommel bis Ø 1600 mm und 1000 kg. Aluminiumkonstruktion, mit verstellbaren Alu-Rollen und Antirutsch Gummifuss. (2 Abroller erforderlich.)

### Cable drum wind-off rollers

For wooden drums up to Ø 1000 mm and 500 kg, for steel drums up to Ø 1600 mm and 1000 kg. Made of aluminium with adjustable aluminium rollers and antigliss feet. (2 rollers required.)

### Dévidoirs de bobines de câble

Pour bobines de bois jusqu'à Ø 1000 mm et 500 kg et pour bobines en acier jusqu'à Ø 1600 mm et 1000 kg. Construction en aluminium. Galets en aluminium réglables et pied antiglisse. (2 dévidoirs sont nécessaires.)

### Desbobinador de bobinas de cables

De madera de hasta Ø 1000 mm y 500 kg; para bobinas de acero de hasta Ø 1600 mm y 1000 kg. En alu, con rodillos regulables de alu. Con pied antigliss. (Se necesitan 2 desbobinadores.)

Code	Type	Dimension	kg
320.710	KTA 2A	970x220x140 mm	8,200



### Kabeltrommel-Kippständer

Durch günstiges Kippmoment kann auch grosse Last gehoben werden. In Minutenschnelle abspulbereit. Verzinkte Stahlkonstruktion.

### Cable drum tipping stand

Excellent tipping leverage due to optimum positioning of centre of gravity. Capable of lifting heavy loads. Galvanized steel construction.

### Support basculant pour bobines

Grâce à la position du centre de gravité même de grosses charges peuvent être levées. Construction en tube d'acier galvanisé.

### Soporte basculante para tambores

Gracias al posicionamiento óptimo de centro de gravedad pueden también elevarse cargas mayores. Construcción en tubo de acero galv.

Code	Type	Für Trommeln · For drums · Pour bobines · Para tambores	kg
320.300	KW 6- 8	Ø 600- 800/600 mm max. 300 kg	13,000
320.320	KW 6-10	Ø 600-1000/700 mm max. 500 kg	22,000
320.330	KW 6-12	Ø 600-1250/945 mm max. 800 kg	38,000



**Kabeltrommel-Geräte**

**Cable drum equipment**

**Appareils pour bobines de câble**

**Aparatos para bobinas de cables**



Foto: Suedkabel



**Kabel-Umspülgeräte und -anlagen**

An das Handling der Kabeltrommeln werden die unterschiedlichsten Anforderungen gestellt.

Vetter bietet, mit jahrzehntelanger Erfahrung, für fast alle Erfordernisse die passende Lösung.

Abtrommelsysteme für Höchstspannungskabel bis 680 kV mit Trommel-Ø bis 5.000 mm und Gewichten bis 50 t. Hydr. Bremsversionen, Trommelantriebe und andere Optionen.

Umspulanlagen für alle Kabelgrößen in stationärer oder mobiler Ausführung. Kabelmessgeräte bis Ø 120 mm. Trommelbremsen, Trommelantriebe, Wickelköpfe zur Herstellung von Kabelringen und viele Sonderlösungen runden das Programm ab.

Ausrüstungen für Kabel-lager: Regale, Spulmaschinen und individuelle Beratung für die Kabel-logistik.

Nennen Sie uns Ihre Aufgaben, wir finden Ihre Lösung.

**Cable winding units and systems**

An extremely wide range of demands is placed on the handling of cable drums.

Thanks to several decades' experience, Vetter can offer the ideal solution for almost all requirements.

Unwinding systems for high-voltage cables up to 680 kV with a drum diameter of up to 5000 mm and weights up to 50 t.; with many options.

Rewinding installations for all cable sizes in stationary and mobile versions. Cable measuring devices up to a diameter of 120 mm. Drum brakes, drum drives, coil winders for producing cable rings and many special solutions round off the range.

Equipment for cable warehouses: shelving and winding machines and individual consulting about cable logistics.

Please simply tell us your tasks, and we will find the right solution for you.

**Appareils de rebobinage**

Lors du manie-ment des bobines de câble, un opérateur doit faire face aux exigences les plus diverses.

Vetter offre la solution la mieux adaptée aux besoins les plus variés.

Systèmes de déroulage pour câbles à haute tension de 680 kV avec des bobines allant jusqu'à 5.000 mm de diamètre et un poids de 50 tonnes. Versions avec des autres options.

Appareils de rebobinage en version mobile ou stationnaire pour toutes les tailles de câble. Mètres pour câbles de 120 mm. Notre gamme de produits comprend aussi des freins de bobine, des entraînements de bobine, des dévidoirs pour la fabrication de couronnes de câble et bien d'autres solutions spécifiques.

Équipements pour entrepôts de câbles : rayonnages, bobinoirs et conseil personnalisé en matière de logistique de câbles.

**Equipos de rebobinaje**

A la hora de manipular bobinas de cable se presentan los más diversos requerimientos.

Vetter ofrece una solución adecuada para prácticamente todas las necesidades.

Sistemas de desbobinado para cable de alta tensión de hasta 680 kV con bobinas de diám. hasta 5.000 mm y pesos de hasta 50 t, versiones con otras opciones.

Instalaciones de rebobinaje para todos los cables en versión estacionaria o móvil. Equipos de medición de cable de hasta Ø 120 mm. El programa se completa con frenos de bobina, accionamientos de bobina, cabezales de bobinado para crear anillos de cable y otras soluciones especiales.

Equipamientos para instalaciones de almacenamiento de cable: estanterías, máquinas de bobinado diseñadas individualmente para la logística de cable.





**Kabeltrommel-  
Geräte**

**Cable drum  
equipment**

**Appareils pour  
bobines de câble**

**Aparatos para  
bobinas de cables**



**Kabeltrommeln aus  
Stahl, feuerverzinkt**

Feuerverzinkte Stahl-  
trommeln haben eine  
lange Lebensdauer. Sie  
sind robust und unemp-  
findlich gegen Witter-  
ungseinflüsse.

Alle Abmessungen kön-  
nen beliebig verändert  
werden.

Zubehöre wie:  
Trennsegmente, Naben-  
verbindungsrohre,  
Endverschlusskammern  
usw. sind lieferbar.

Fordern Sie bitte unser  
ausführliches Angebot an.

**Steel cable drums hot  
galvanized**

Hot galvanized steel  
cable drums feature a  
long service life. They are  
sturdy and weatherproof.

All dimension can be  
changed.

Accessories such as:  
Separating segments,  
hub connecting tubes  
and end-cap chambers  
etc. are available.

A detailed specification  
is available on request.

**Bobines d'acier gal-  
vanisé à chaud**

Les bobines d'acier gal-  
vanisé à chaud sont  
caractérisées par leur  
grande longévité. Elles  
sont robustes et résistent  
aux intempéries.

Les bobines peuvent être  
adaptées individuelle-  
ment.

Accessoires disponibles:  
segments séparateurs,  
tubes de jonction de  
moyeux, chambres d'ex-  
trémité, etc.

Nous vous soumettrons  
volontier une offre  
détaillée.

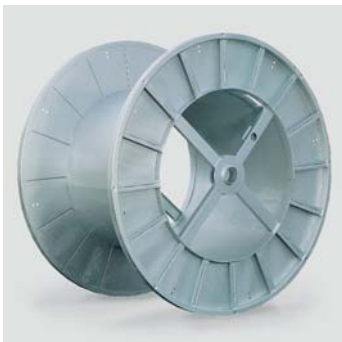
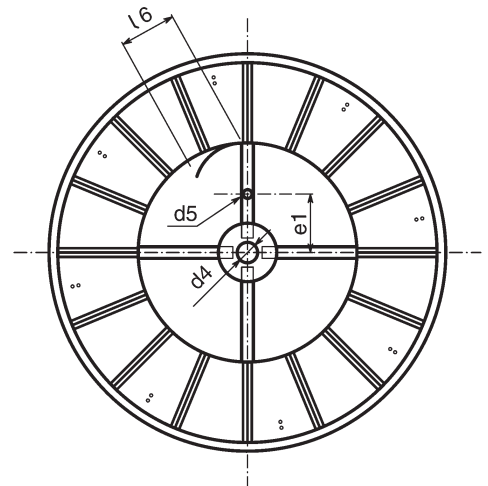
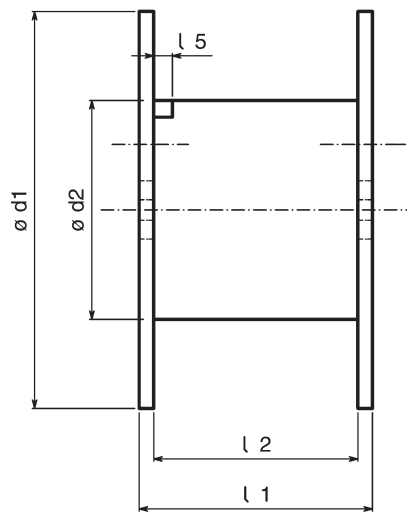
**Bobinas de acero  
galvanizado**

Los tambores galv. por  
inmersión en caliente tie-  
nen una larga vida útil.  
Son robustos y resisten-  
tes a la intemperie.

Los tambores se pueden  
adaptar a dimensiones  
opcionalmente.

También están disponi-  
bles accesorios como:  
segmentos de separa-  
ción, tubos de empalme  
con buje, cajas termina-  
les, etc.

Para una descripción más  
detallada véase la oferta  
especial.



Code	Type	d1 mm	d2 mm	d4 mm	d5 mm	L1 mm	L2 mm	L5 mm	L6 mm	e1 mm	Vol. dm <sup>3</sup>	Vol. kg	Tare kg
376.100	TPC 100	1000	500	80	50	720	630	-	-	160	290	1000	120
376.120	TPC 125	1250	630	80	50	730	630	50	200	160	460	1500	130
376.140	TPC 140	1400	710	80	65	850	750	60	300	250	700	2000	205
376.160	TPC 160	1600	900	80	65	1020	900	80	300	250	1060	2500	270
376.180	TPC 180	1800	1120	80	65	1240	1120	80	400	400	1500	3500	350
376.200	TPC 200	2000	1250	125	65	1260	1120	100	400	400	1800	4000	450
376.220	TPC 224	2240	1400	125	65	1260	1120	100	600	400	2250	6000	510
376.250	TPC 250	2500	1500	125	65	1280	1120	120	700	400	3100	10000	740
376.280	TPC 280	2800	1800	140	65	1560	1400	120	700	600	4500	12000	970

Andere Abmessungen  
auf Anfrage lieferbar.

Other dimensions  
available on request.

Autres dimensions dispo-  
nibles sur demande.

Otras dimensiones dispo-  
nibles previa petición.

**Techn. Änderungen  
vorbehalten**

**Technical changes  
without notice**

**Sous réserve de  
modification techni-  
que**

**Reservado el derecho  
de introducir modifi-  
caciones**